



**EQUIPO PARTIDO A MEDIDA DBI**

**MEDIA TEMPERATURA**

Código	Modelo	Modelo Unidad Evaporadora	Tipo de Evap.	€	Evaporador Opcional			Evaporador doble flujo	
					Modelo	Tipo UE	€	Modelo	€
CF0540	GCU1005H01B	HEU201TC02L	BS	2.409			120		212
CF0541	GCU1006H01B	HEU201TC02L	BS	2.536	KM3011	C	120	SLIM M1	212
CF0542	GCU1007H01B	HEU201TC02L	BS	2.758	KM3011	C	282	SLIM M1	221
CF0543	GCU1010H01B	HEU202TC02L	BS	3.310	KM3012	C	282	SLIM M2	221
CF0544	GCU1012H01B	HEU202TC02L	BS	3.417	KM3012	C	293	SLIM M2	281
CF0545	GCU2018H01B	HEU203TC02L	BS	3.441	KM3021	C	303	SLIM M3	281
CF0546	GCU2023H01B	HEU203TC02L	BS	3.999	KM3022	C	303	SLIM M3	281
CF0547	GCU2027H01B	HEU203TC02L	BS	5.087	NMUPM4	BS	329	TUPML826	350
CF0548	GCU2027H01B	HEU352TO02L	C	6.556	NMUPM4	BS	329	TUPML826	350
CF0549	GCU2035H01B	HEU352TO02L	C	6.588	NMUPM5	BS	550	TUPML828	385
CF0550	GCU3040H01B	HEU353NO02L	C	8.667	NMUPM5	BS	550	TUPML1028	393
CF0551	GCU3050H01B	HEU353TO02L	C	9.198				TUPML838	550
CF0552	GCU3065H01B	HEU403NO02L	C	10.236				TUPML848	635
CF0553	GCU5085H01B	HEU403TO02L	C	12.805				TUPML1048	720
CF0554	GCU5100H01B	HEU502TD02L	C	17.898					
CF0555	GCU5130H01B	HEU502TD02L	C	19.115					
CF0556	GCU5200R01B	HEU502PD02L	C	21.794					
CF0557	GCU6250R01B	ESAM 14212	C	33.482					
CF0558	GCU7300R01B	ESAM 16214	C	37.463					
CF0559	GCU7350R01B	ESAM 14312	C	42.431					
CF0560	GCU8400R01B	ESAM 16314	C	46.205					



**MEDIA TEMPERATURA**

**Temperatura ambiente +35°C R-404A**

Código	Modelo	HP	Com.	kW.	Voltaje	Capacidad							
						Temperatura de la Cámara							
						+ 10°C		+ 5°C		+ 0°C		- 5°C	
						W	m³	W	m³	W	m³	W	m³
CF0540	GCU1005H01B	0,5	H	0,4	230/1/50	1.338	10	1.112	7,8	905	6	722	3,9
CF0541	GCU1006H01B	0,6	H	0,5	230/1/50	1.387	12	1.230	9,1	1.088	7,6	952	6,3
CF0542	GCU1007H01B	0,7	H	0,6	230/1/50	1.652	14	1.443	11	1.264	9,5	1.078	7,5
CF0543	GCU1010H01B	1	H	0,7	230/1/50	2.444	23	2.129	19	1.854	16	1.586	13
CF0544	GCU1012H01B	1,2	H	0,9	230/1/50	2.886	29	2.420	23	2.108	19	1.792	15
CF0545	GCU2018H01B	1,8	H	1,3	230/1/50	4.382	50	3.820	42	3.266	35	2.702	26
CF0546	GCU2023H01B	2,3	H	1,7	230/1/50	4.990	57	4.254	49	3.747	42	3.192	34
CF0547	GCU2027H01B	2,7	H	1,7	400/3/50	6.286	95	5.171	79	4.166	65	3.273	50
CF0548	GCU2027H01B	2,7	H	2	400/3/50	7.027	112	6.099	94	5.224	77	4.363	61
CF0549	GCU2035H01B	3,5	H	2,6	400/3/50	7.905	129	6.866	108	5.971	91	5.033	74
CF0550	GCU3040H01B	4	H	2,9	400/3/50	10.682	186	9.231	156	7.926	129	6.733	106
CF0551	GCU3050H01B	5	H	3,7	400/3/50	13.301	243	11.528	204	10.049	173	8.438	140
CF0552	GCU3065H01B	6,5	H	4,8	400/3/50	16.683	318	14.468	269	12.626	228	10.644	185
CF0553	GCU5085H01B	8,5	H	6,2	400/3/50	18.901	369	16.524	315	14.489	269	12.384	223
CF0554	GCU5100H01B	10	H	7,4	400/3/50	27.807	582	23.901	490	20.635	409	17.334	333
CF0555	GCU5130H01B	13	H	9,6	400/3/50	31.981	681	27.799	582	23.999	493	20.528	407
CF0556	GCU5200R01B	20	B	14,7	400/3/50	35.958	775	31.899	679	28.191	591	24.476	504
CF0557	GCU6250R01B	25	B	18,4	400/3/50	50.649	1.127	44.270	973	38.507	836	32.938	703
CF0558	GCU7300R01B	30	B	22,1	400/3/50	51.986	1.159	45.992	1.015	40.529	884	35.165	756
CF0559	GCU7350R01B	35	B	25,7	400/3/50	72.002	2.065	63.480	1.798	55.792	1.561	48.739	1.345
CF0560	GCU8400R01B	40	B	29,4	400/3/50	80.753	2.343	71.634	2.053	63.313	1.751	54.958	1.535

Tipo de compresor H= Hermético / B= Semihermético



**EQUIPO PARTIDO A MEDIDA DBI**

**MEDIA TEMPERATURA**

**Temperatura ambiente +45°C R-404A**

Código	Modelo	Capacidad							
		Temperatura de la Cámara							
		+ 10°C		+ 5°C		+ 0°C		- 5°C	
		W	m³	W	m³	W	m³	W	m³
CF0540	GCU1005H01B	1.093	7,8	902	6	728	4,4	575	2,9
CF0541	GCU1006H01B	1.208	8,9	1.068	7,5	937	6,2	815	5
CF0542	GCU1007H01B	1.470	12	1.281	9,7	1.124	8	958	6,3
CF0543	GCU1010H01B	2.090	18	1.794	15	1.544	13	1.310	10
CF0544	GCU1012H01B	2.571	24	2.127	19	1.840	16	1.546	13
CF0545	GCU2018H01B	3.723	41	3.247	35	2.743	27	2.240	20
CF0546	GCU2023H01B	4.181	48	3.634	40	3.199	34	2.694	27
CF0547	GCU2027H01B	5.246	63	4.072	46	3.253	36	2.927	29
CF0548	GCU2027H01B	5.985	91	5.193	77	4.402	62	3.635	48
CF0549	GCU2035H01B	6.801	107	5.850	89	5.071	74	4.216	59
CF0550	GCU3040H01B	9.165	154	7.864	128	6.795	107	5.648	85
CF0551	GCU3050H01B	11.463	203	10.034	173	8.612	143	7.192	115
CF0552	GCU3065H01B	14.264	264	12.472	225	10.712	187	8.957	150
CF0553	GCU5085H01B	16.193	307	14.043	259	12.316	221	10.423	181
CF0554	GCU5100H01B	23.775	487	20.285	401	17.552	337	14.594	271
CF0555	GCU5130H01B	27.537	576	23.795	488	20.463	405	17.498	337
CF0556	GCU5200R01B	31.179	662	27.602	577	24.426	503	21.296	424
CF0557	GCU6250R01B	43.829	963	38.239	829	33.256	711	28.503	598
CF0558	GCU7300R01B	44.681	983	39.508	860	34.886	750	30.464	645
CF0559	GCU7350R01B	62.346	1.763	54.729	1.535	47.966	1.322	42.017	1.142
CF0560	GCU8400R01B	70.075	2.005	61.923	1.750	54.638	1.525	47.491	1.307

**Tipo de compresor H= Hermético / B= Semihermético**

**MEDIA TEMPERATURA**

Código	Modelo	Datos Técnicos Condensador			Datos Técnicos Evaporador			
		Ventiladores Nº x Ø x rpm. mm.	Consumo Ventilador kW.	Caudal m³/h.	Modelo	Ventiladores Nº x Ø x rpm. mm.	Consumo Ventilador kW.	Caudal m³/h.
CF0540	GCU1005H01B	1x360x850	0,065	2.000	HEU201TC02L	1x200x2.600	0,062	600
CF0541	GCU1006H01B	1x360x850	0,065	2.000	HEU201TC02L	1x200x2.600	0,062	600
CF0542	GCU1007H01B	1x360x850	0,065	2.000	HEU201TC02L	1x200x2.600	0,062	600
CF0543	GCU1010H01B	1x360x850	0,065	1.850	HEU202TC02L	2x260x2.600	0,124	1.200
CF0544	GCU1012H01B	1x360x850	0,065	1.850	HEU202TC02L	2x260x2.600	0,124	1.200
CF0545	GCU2018H01B	1x450x890	0,140	3.900	HEU203TC02L	3x260x2.600	0,186	1.800
CF0546	GCU2023H01B	1x450x890	0,140	3.900	HEU203TC02L	3x260x2.600	0,186	1.800
CF0548	GCU2027H01B	1x450x890	0,140	3.600	HEU352TO02L	2x350x1.390	0,280	4.600
CF0549	GCU2035H01B	1x450x890	0,140	3.600	HEU352TO02L	2x350x1.390	0,280	4.600
CF0550	GCU3040H01B	2x450x890	0,280	7.800	HEU353NO02L	3x350x1.390	0,420	6.800
CF0551	GCU3050H01B	2x450x890	0,280	7.300	HEU353TO02L	3x350x1.390	0,420	6.800
CF0552	GCU3065H01B	2x450x890	0,280	7.300	HEU403NO02L	3x400x1.430	0,160	8.400
CF0553	GCU5085H01B	4x450x890	0,560	15.600	HEU403TO02L	3x400x1.430	0,160	8.400
CF0554	GCU5100H01B	4x450x890	0,560	14.600	HEU502TD02L	2x500x1.230	1,140	14.000
CF0555	GCU5130H01B	4x450x890	0,560	14.600	HEU502TD02L	2x500x1.230	1,140	14.000
CF0556	GCU5200R01B	4x450x890	0,560	14.600	HEU502PD02L	2x500x1.230	1,140	13.700
CF0557	GCU6250R01B	2x630x880	1,220	20.000	ESAM 14212	2x560x1.350	2,410	23.000
CF0558	GCU7300R01B	3x630x880	1,830	25.200	ESAM 16214	2x560x1.350	2,410	23.600
CF0559	GCU7350R01B	3x630x880	1,830	25.200	ESAM 14312	3x560x1.350	3,620	34.500
CF0560	GCU8400R01B	2x800x895	4,000	39.000	ESAM 16314	3x560x1.350	3,620	35.400



**EQUIPO PARTIDO A MEDIDA DBI**

**MEDIA TEMPERATURA**

Código	Modelo	Datos Técnicos Equipo				Tubería	
		Potencia Descarga kW.	Nivel Sonoro dB(A)	Consumo kW.	Peso Kg.	Aspiración	Líquido
CF0540	GCU1005H01B	0,45	30	0,82	55-13	12	6
CF0541	GCU1006H01B	0,45	30	0,63	64-13	12	6
CF0542	GCU1007H01B	0,45	30	0,75	65-13	12	6
CF0543	GCU1010H01B	0,80	31	0,96	65-19	16	10
CF0544	GCU1012H01B	0,80	33	1,07	66-19	16	10
CF0545	GCU2018H01B	1,20	33	1,62	96-28	16	10
CF0546	GCU2023H01B	1,20	33	2,16	98-28	16	10
CF0548	GCU2027H01B	3,00	33	2,36	99-53	22	10
CF0549	GCU2035H01B	3,00	33	3,09	101-53	22	10
CF0550	GCU3040H01B	4,00	38	3,68	120-84	28	12
CF0551	GCU3050H01B	4,00	38	4,48	122-84	28	12
CF0552	GCU3065H01B	4,80	38	5,44	303-102	28	12
CF0553	GCU5085H01B	4,80	42	6,65	328-102	28	12
CF0554	GCU5100H01B	12,00	42	8,33	329-165	35	16
CF0555	GCU5130H01B	12,00	42	10,38	330-165	35	16
CF0556	GCU5200R01B	14,40	41	11,92	407-180	35	16
CF0557	GCU6250R01B	20,00	42	16,60	715-340	35	16
CF0558	GCU7300R01B	25,00	44	19,65	740-400	42	18
CF0559	GCU7350R01B	29,00	45	25,45	784-480	54	22
CF0560	GCU8400R01B	36,00	47	35,46	1.362-560	54	22

**BAJA TEMPERATURA**

Código	Modelo	Modelo Unidad Evaporadora	Tipo de Evap.	€	Evaporador Opcional		
					Modelo	Tipo UE	€
CF0570	HCU1010H01B	HEU201TC02F	BS	2.721	KM3011	C	120
CF0571	HCU1015H01B	HEU201TC02F	BS	2.864	KM3011	C	120
CF0572	HCU1017H01B	HEU201TC02F	BS	3.045	KM3011	C	120
CF0573	HCU1017H01B	HEU202TC02F	BS	3.417	KM3012	C	340
CF0574	HCU1020H01B	HEU202TC02F	BS	3.777	KM3012	C	340
CF0575	HCU2023H01B	HEU203TC02F	BS	3.989	KM3021	C	293
CF0576	HCU2027H01B	HEU203TC02F	BS	4.138	KM3022	C	303
CF0577	HCU2035H01B	HEU352N02F	C	6.570	NMUPM4	BS	329
CF0578	HCU3040H01B	HEU352T02F	C	7.681	NMUPM4	BS	329
CF0579	HCU2040B01B	HEU352T02F	C	8.391	NMUPM4	BS	329
CF0580	HCU4075H01B	HEU353N02F	C	11.384	NMUPM5	BS	550
CF0581	HCU4085H01B	HEU353T02F	C	12.211	NMUPM5	BS	550
CF0582	HCU4100R01B	HEU403N02F	C	14.120			
CF0583	HCU4120R01B	HEU403T02F	C	17.049			
CF0584	HCU6150R01B	HEU452TD02F	C	23.170			
CF0585	HCU6200R01B	HEU502TD02F	C	28.612			
CF0586	HCU6250R01B	HEU502TD02F	C	30.876			
CF0587	HCU6300R01B	HEU502PD02F	C	32.447			



**EQUIPO PARTIDO A MEDIDA DBI**

**BAJA TEMPERATURA**

**Temperatura ambiente +35°C R-404A**

Código	Modelo	HP	Comp.	kW.	Voltaje	Capacidad					
						Temperatura de la Cámara					
						- 15°C		- 20°C		- 25°C	
						W	m <sup>3</sup>	W	m <sup>3</sup>	W	m <sup>3</sup>
CF0570	HCU1010H01B	1	H	0,7	230/1/50	891	4,1	720	2,8	555	1,8
CF0571	HCU1015H01B	1,5	H	1	230/1/50	1.118	6,9	917	4,8	715	3,2
CF0572	HCU1017H01B	1,7	H	1,2	230/1/50	1.528	11	1.234	8	939	5,1
CF0573	HCU1017H01B	1,7	H	1,2	230/1/50	1.749	14	1.425	10	1.113	6,8
CF0574	HCU1020H01B	2	H	1,5	230/1/50	2.070	18	1.681	13	1.298	8,7
CF0575	HCU2023H01B	2,3	H	1,7	230/1/50	2.602	27	2.102	18	1.649	13
CF0576	HCU2027H01B	2,7	H	2	400/3/50	2.972	33	2.453	24	1.959	16
CF0577	HCU2035H01B	3,5	H	2,6	400/3/50	4.669	71	3.635	50	2.735	32
CF0578	HCU3040H01B	4	H	2,9	400/3/50	5.173	83	4.245	62	3.372	44
CF0579	HCU2040B01B	4	H	2,9	400/3/50	6.331	112	5.297	86	4.363	65
CF0580	HCU4075H01B	7,5	H	5,5	400/3/50	8.501	166	7.036	127	5.674	93
CF0581	HCU4085H01B	8,5	H	6,2	400/3/50	10.010	209	8.435	164	6.952	125
CF0582	HCU4100R01B	10	B	7,4	400/3/50	11.916	272	10.152	218	8.565	171
CF0583	HCU4120R01B	12	B	8,9	400/3/50	14.445	345	12.352	279	10.481	222
CF0584	HCU6150R01B	15	B	11,1	400/3/50	16.252	411	14.184	344	12.173	280
CF0585	HCU6200R01B	20	B	14,8	400/3/50	22.002	625	19.072	523	16.057	405
CF0586	HCU6250R01B	25	B	18,5	400/3/50	26.188	773	22.665	649	19.568	540
CF0587	HCU6300R01B	30	B	22,2	400/3/50	28.455	855	24.836	725	21.186	597

Tipo de compresor H= Hermético / B= Semihermético

**BAJA TEMPERATURA**

**Temperatura ambiente +45°C R-404A**

Código	Modelo	Capacidad					
		Temperatura de la Cámara					
		- 15°C		- 20°C		- 25°C	
		W	m <sup>3</sup>	W	m <sup>3</sup>	W	m <sup>3</sup>
CF0570	HCU1010H01B	798	3,4	638	2,6	483	1,6
CF0571	HCU1015H01B	1.016	5,8	821	3,9	627	2,5
CF0572	HCU1017H01B	1.409	7,8	1.120	6,8	833	4,1
CF0573	HCU1017H01B	1.554	12	1.259	8,3	971	5,3
CF0574	HCU1020H01B	1.884	16	1.511	11	1.137	7
CF0575	HCU2023H01B	2.160	19	1.726	14	1.344	9,2
CF0576	HCU2027H01B	2.600	27	2.134	19	1.684	13
CF0577	HCU2035H01B	2.981	30	2.251	21	1.994	16
CF0578	HCU3040H01B	4.337	64	3.453	46	2.661	30
CF0579	HCU2040B01B	5.277	86	4.330	64	3.462	46
CF0580	HCU4075H01B	7.041	127	5.759	95	4.582	68
CF0581	HCU4085H01B	8.368	163	6.936	125	5.621	92
CF0582	HCU4100R01B	10.210	218	8.715	175	7.366	138
CF0583	HCU4120R01B	12.443	280	10.552	222	8.745	173
CF0584	HCU6150R01B	13.497	322	11.720	266	10.342	223
CF0585	HCU6200R01B	17.497	484	15.675	392	13.023	307
CF0586	HCU6250R01B	21.966	624	18.847	515	16.331	414
CF0587	HCU6300R01B	24.008	696	20.837	585	18.071	488



**EQUIPO PARTIDO A MEDIDA DBI**

**BAJA TEMPERATURA**

Código	Modelo	Datos Técnicos Condensador			Datos Técnicos Evaporador			
		Ventiladores Nº x Ø x rpm. mm.	Consumo Ventilador kW.	Caudal m³/h.	Modelo	Ventiladores Nº x Ø x rpm. mm.	Consumo Ventilador kW.	Caudal m³/h.
CF0570	HCU1010H01B	1x360x850	0,065	2.000	HEU201TC	1x260x2.600	0,062	600
CF0571	HCU1015H01B	1x360x850	0,065	2.000	HEU201TC	1x260x2.600	0,062	600
CF0572	HCU1017H01B	1x360x850	0,065	2.000	HEU201TC	1x260x2.600	0,062	600
CF0573	HCU1017H01B	1x360x850	0,065	2.000	HEU202TC	2x260x2.600	0,124	1.200
CF0574	HCU1020H01B	1x360x850	0,065	1.850	HEU202TC	2x260x2.600	0,124	1.200
CF0575	HCU2023H01B	1x450x890	0,140	3.900	HEU203TC	3x260x2.600	0,186	1.800
CF0576	HCU2027H01B	1x450x890	0,140	3.600	HEU203TC	3x260x2.600	0,186	1.800
CF0577	HCU2035H01B	1x450x890	0,140	3.600	HEU352NM	2x350x1.390	0,280	4.600
CF0578	HCU3040H01B	2x450x890	0,280	7.800	HEU352T	2x350x1.390	0,280	4.600
CF0579	HCU2040B01B	1x450x890	0,140	3.300	HEU352T	2x350x1.390	0,280	4.600
CF0580	HCU4075H01B	2x450x890	0,280	7.300	HEU353N	3x350x1.390	0,420	6.800
CF0581	HCU4085H01B	2x450x890	0,280	7.300	HEU353T	3x350x1.390	0,420	6.400
CF0582	HCU4100R01B	2x450x890	0,280	7.300	HEU403N	3x400x1.430	0,160	8.400
CF0583	HCU4120R01B	2x450x890	0,280	7.300	HEU403T	3x400x1.430	0,160	8.000
CF0584	HCU6150R01B	2x630x880	1,220	20.600	HEU452TD	2x450x1.325	0,960	9.000
CF0585	HCU6200R01B	2x630x880	1,220	20.600	HEU502TD	2x500x1.230	1,140	14.300
CF0586	HCU6250R01B	2x630x880	1,220	20.600	HEU502TD	2x500x1.230	1,140	14.300
CF0587	HCU6300R01B	2x630x880	1,220	25.200	HEU502PD	2x500x1.230	1,140	13.700

**BAJA TEMPERATURA**

Código	Modelo	Datos Técnicos Equipo				Tubería	
		Potencia Descarga kW.	Nivel Sonoro dB(A)	Consumo kW.	Peso Kg.	Aspiración	Líquido
CF0570	HCU1010H01B	0,55	30	0,53	63-13	12	6
CF0571	HCU1015H01B	0,55	33	0,66	65-13	12	6
CF0572	HCU1017H01B	0,55	35	0,84	65-13	12	6
CF0573	HCU1017H01B	0,90	35	0,92	65-19	12	6
CF0574	HCU1020H01B	0,90	35	1,18	78-19	16	10
CF0575	HCU2023H01B	1,30	35	2,00	100-28	22	10
CF0576	HCU2027H01B	1,30	36	2,17	110-28	28	10
CF0577	HCU2035H01B	3,10	36	2,82	112-53	28	10
CF0578	HCU3040H01B	3,10	36	3,73	125-53	28	12
CF0579	HCU2040B01B	3,10	37	3,99	153-53	28	12
CF0580	HCU4075H01B	4,10	42	4,71	234-84	35	12
CF0581	HCU4085H01B	4,10	42	5,84	236-84	35	12
CF0582	HCU4100R01B	4,90	43	6,22	232-102	35	12
CF0583	HCU4120R01B	4,90	44	7,40	242-102	42	12
CF0584	HCU6150R01B	11,10	45	10,80	701-118	42	12
CF0585	HCU6200R01B	12,10	48	12,82	711-165	54	16
CF0586	HCU6250R01B	12,10	53	15,58	759-165	54	16
CF0587	HCU6300R01B	14,50	53	17,37	768-180	54	16



**EQUIPO PARTIDO A MEDIDA DBI**

**CARACTERÍSTICAS:**

- Compresor hermético o semihermético según modelo.
- Presostato de alta y baja presión.
- Unidad condensadora carrozada e insonorizada.
- Filtro y visor de líquido.
- Condensador curvo.
- Ventiladores de 6 polos para reducir el nivel sonoro.
- Control de condensación mediante presostatos (excepto CU1).
- Resistencia de precalentamiento (excepto CU1).
- Válvula de expansión termostática montada en evaporador.
- Evaporadores de baja silueta, cúbicos y de doble flujo según modelos.
- Panel remoto 5 m.
- Conexión rápida eléctrica entre evaporador y condensadora.



VENTILADOR RADIAL PARA CONDUCCIR EL AIRE DEL CONDENSADOR A 10 m. (100 PA de presión disponible).



ELECTRÓNICA DE ÚLTIMA GENERACIÓN CON GESTIÓN DEL AHORRO ENERGÉTICO

**OPCIONALES:**

- Condensación por agua ..... +10%
- Cambio de tensión ..... +6%
- Tratamiento anti-corrosión baterías ... +10%
- Electrónica compatible sistema televis ..... 130 €
- Variador de velocidad BESTCOP ..... 150 €

**ACCESORIOS:**

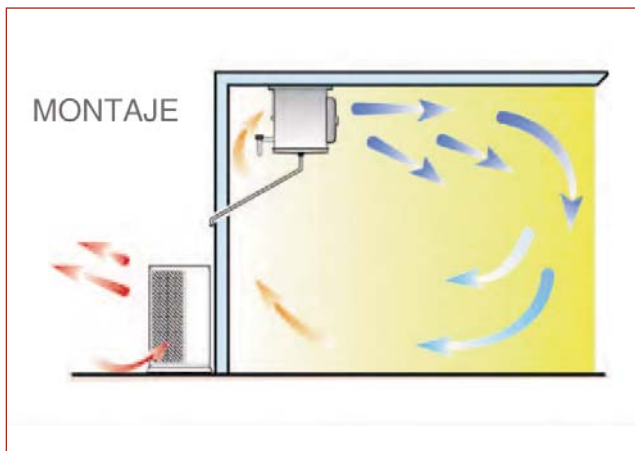
- Micro de puerta ..... 45 €
- Tubo flexible para la conducción de aire del condensador con ventilador radial: CU1 ..... 244 €
- CU2 ..... 277 €
- CU3/4 ..... 421 €
- CU5 ..... 856 €



El precio incluye: Tubo flexible de 10 m.  
Tolva de conexión a condensadora.  
Brida.

**EXTRAS POR MODELO**

Modelo	Insonorización residencial €	Ventilador radial. €
CU1	150	573
CU2	230	697
CU3	280	815
CU4	390	815
CU5	530	1.631
CU6	1.346	
CU7	1.346	
CU8	1.346	



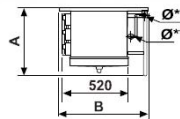
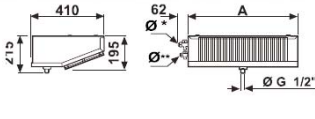




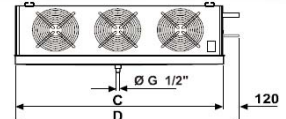
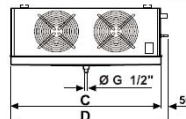
**EQUIPO PARTIDO A MEDIDA DBI**

**EVAPADORES ESTÁNDAR**

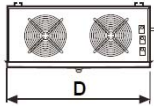
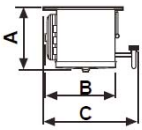
HEU201 / 202 / 203



HEU352 / 353 / 403



HEU452 / 502



Modelo/mm	A
HEU201	614
HEU202	1.034
HEU203	1.614

Modelo/mm	A	B	C	D
HEU352	530	690	1.170	1.220
HEU353	600	690	1.570	1.690
HEU403	620	700	1.720	1.840

Modelo/mm	A	B	C	D
DB 245-D	670	771	992	1.569
DB 250-D	844	771	992	1.769
DB 251-D	844	771	992	1.769

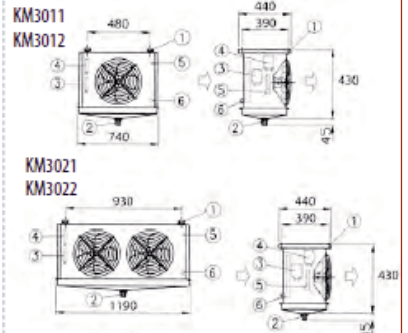
**EVAPADORES OPCIONALES**

**BS**

**BAJA SILUETA**



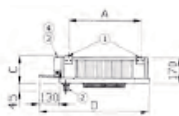
**C CÚBICOS**



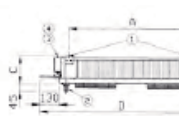
**DF**

**DOBLE FLUJO**

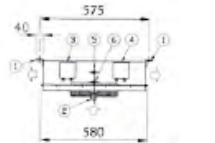
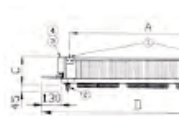
SLIM M1



SLIM M2



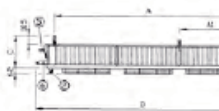
SLIM M3



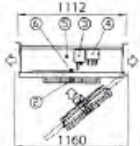
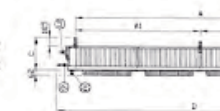
TUP 826 / 828 / 1028



TUP 838



TUP 848 / 1048



Modelo/mm	A	C	D	C1	A1
SLIM M1	445	180	690		
SLIM M2	795	180	1040		
SLIM M3	1145	180	1390		
TUP 826/828	1530	380	1850	370	
TUP 1028	1530	440	1850	390	
TUP 838	2280	400	2600	330	765
TUP 848	3030	400	3350	330	1515
TUP 1048	3030	400	3350	390	1515

- 1 Fijación al techo
- 2 Desagüe condensación
- 3 Caja derivación resistencia desescarche
- 4 Caja derivación de motores
- 5-6 Conexiones refrigerante